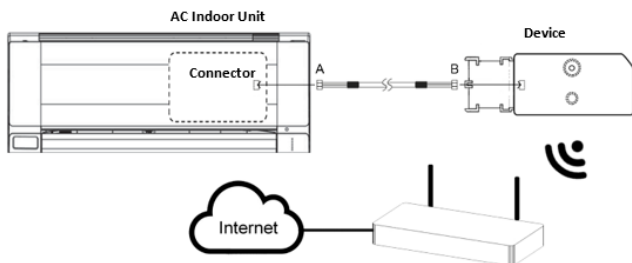


Det här dokumentet beskriver hur du ansluter enheten till det trådlösa nätverket via en trådlös LAN-router eller åtkomstpunkt.

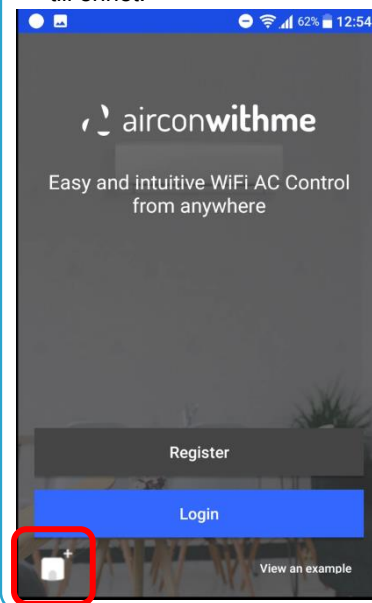
Kontrollera åtkomstpunkten eller den trådlösa routern som enheten måste anslutas till. Kontrollera att du använder 2,4 GHz och b, g eller n för den trådlösa kommunikationen. För specifik information om den trådlösa åtkomstpunkten eller routern, se deras respektive manual.

Kontrollera att enheten är tillräckligt nära den trådlösa åtkomstpunkten eller routern så att det finns täckning.

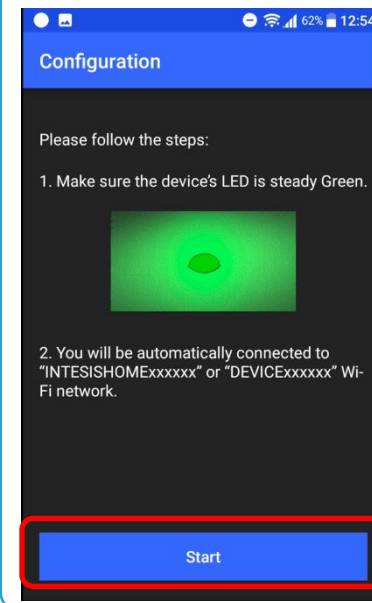
1 Anslut din enhet till AC-enheten enligt instruktionerna i installationshandboken.



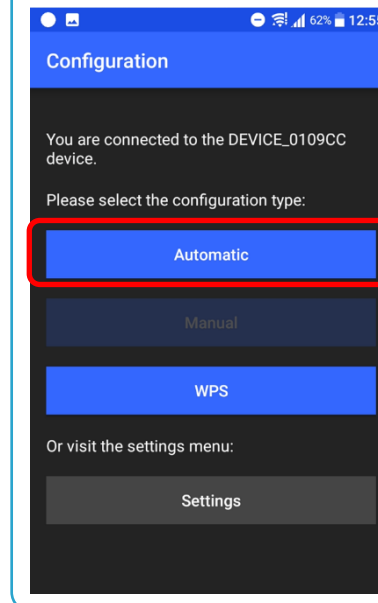
4 Klicka på knappen Lägg till enhet. **



5 Klicka på "Start".



6 Välj "Automatic".

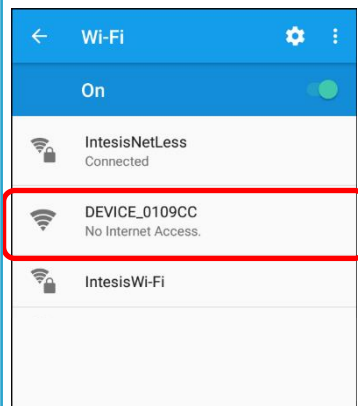


2 Ladda ner appen från GooglePlay eller AppStore.

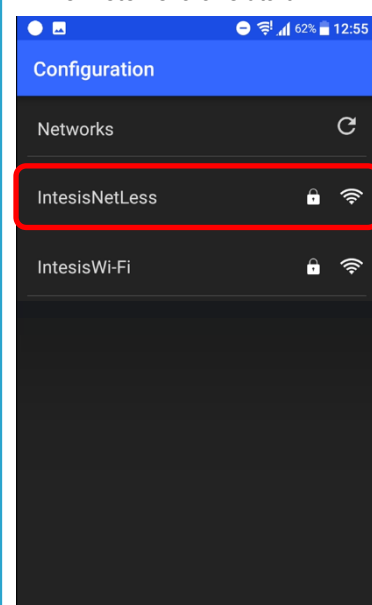


Appen kan laddas ner direkt från www.airconwithme.com

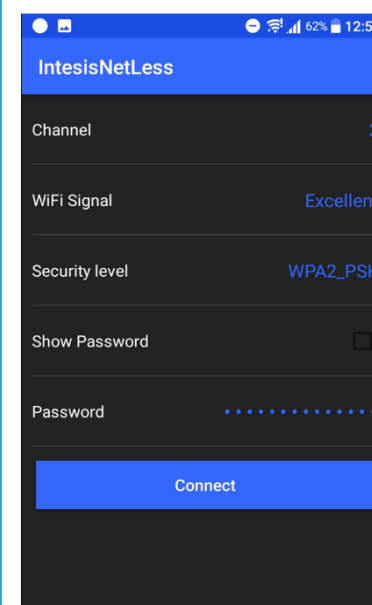
3 Kontrollera inställningarna för trådlös användning på din enhet (smartphone, surfplatta eller dator) och anslut till nätverket (DEVICE_xxxxx)



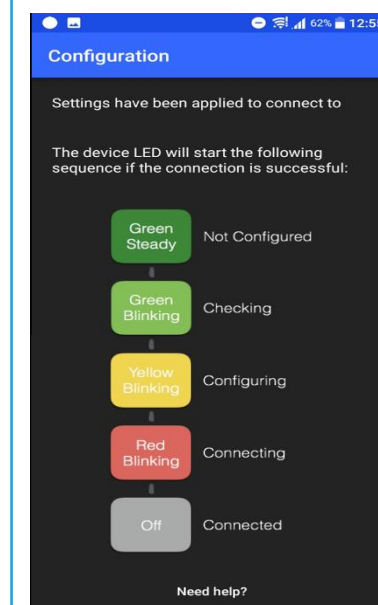
7 Välj det trådlösa nätverket enheten ska ansluta till.



8 Ange nätverkets lösenord.



9 Konfigureringen är klar. ***



* Läs användarmanualen för din trådlösa enhet (smartphone, tablett eller bärbar dator) för mer information om hur du aktiverar en trådlös nätverksanslutning.

** **VIKTIGT:** Denna sida visas endast om du inte har loggat in.

*** Om konfigureringen inte lyckas, gör om hela processen. Om problemet kvarstår kontaktar du vår support.